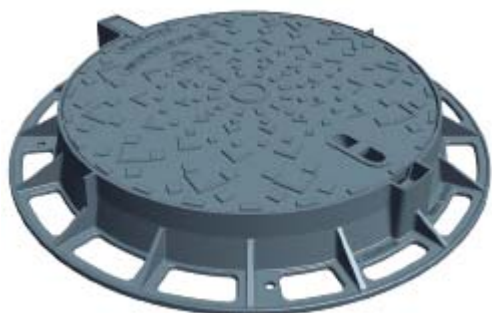


ТЕХНИЧЕСКА ХАРАКТЕРИСТИКА

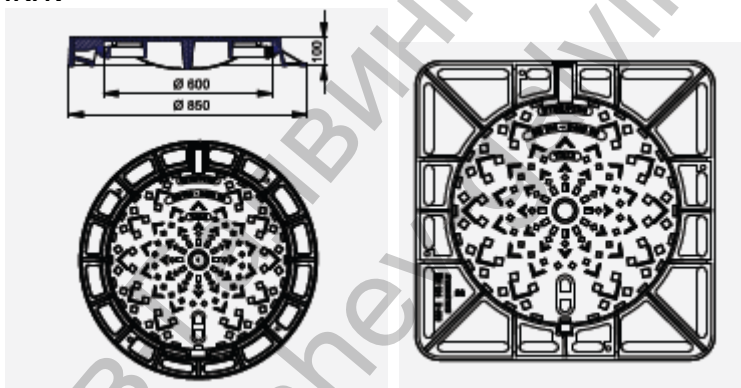


DUCTILE CAST IRON (GJS)
DIN EN 124

ROUND MANHOLE COVERS

TRIX 600

Характеристики:



- размери:
- триточкова заключваща система, защитна панта, HYDROprene вътрешност
- интелигентно решение по отношение на сигурността, технологията и ергономичността. Клас на натоварване D400, подходящи за употреба на натоварени пътища, с преминаващи автомобили от всякакъв тип
- заключване: иновативна автоматична триточкова заключваща система с пружина
- приспособления против неоторизирано отваряне = против кражби
- чрез позиционирането на заключващите точки капакът е центриран на рамката и е функционално заключен
- панта: позволява лесно и ергономично отваряне на капака 120° позиция за проверка, 90° позиция за повдигане и блокиране срещу неволно затваряне на капака

- подложка: сменяема овлажняваща подложка „HYDROprene“ / Polychloroprene в съответствие с изискванията на DIN 53505

дългосрочно използване, висока устойчивост на изтъркване/абразия, която е подходяща за особено високо натоварване

- др.опции:

външна рамка 850мм.

капак с вентилационни отвори

квадратна рамка 850мм.

защита срещу кражба = TRIXprotect

закрепване с винтов обтегач

арт.номер	тип	клас	външни размери				
Art. no.	Type	Class	Outer dimensions mm	Clear diameter mm	Height mm	Weight kg	Sold by Pallet
894004	Without ventholes, round frame	D400	850	600	100	61	10
8940041	Without ventholes, round frame	D400	785	600	100	60	10
894104	Without ventholes, square frame	D400	850	600	100	75	12

чист диаметър

височина

бр.на палет тегло

894004 – без вентилационни отвори, кръгла рамка

8940041 – без вентилационни отвори, кръгла рамка

894104 – без вентилационни отвори, квадратна рамка